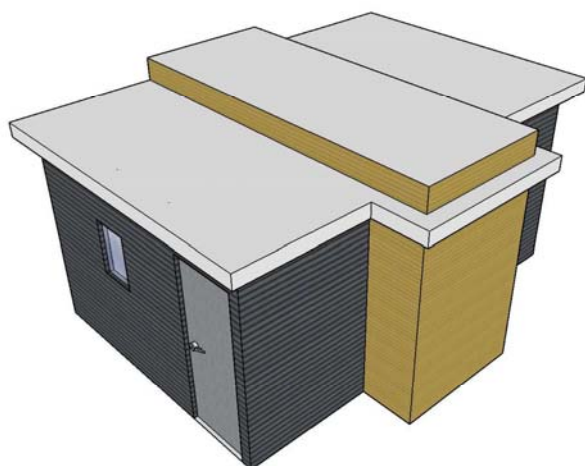


BUNGALÓ ST20



Bungaló ST20 prefabricado e instalado, compuesto de:

-Ejecución de Solera de Hormigón armado de 10 cm, forjado sanitario aislado térmicamente.

-Estructura en acero galvanizado aligerado.

-En su cara exterior a elegir entre.

1.- Lámina impermeable transpirable más, laminado de madera exterior, panel fenólico, panel de PVC, panel de chapa galvanizada minihonda prelacada, panel sándwich.

- En su interior, aislamiento IBR80, trasdosado de Panel tipo Pladur.

-Cubierta plana no transitable, impermeabilizada, acabado en teja asfáltica(tégola).

-Cuarto de baño de tres piezas, termo eléctrico 75L.

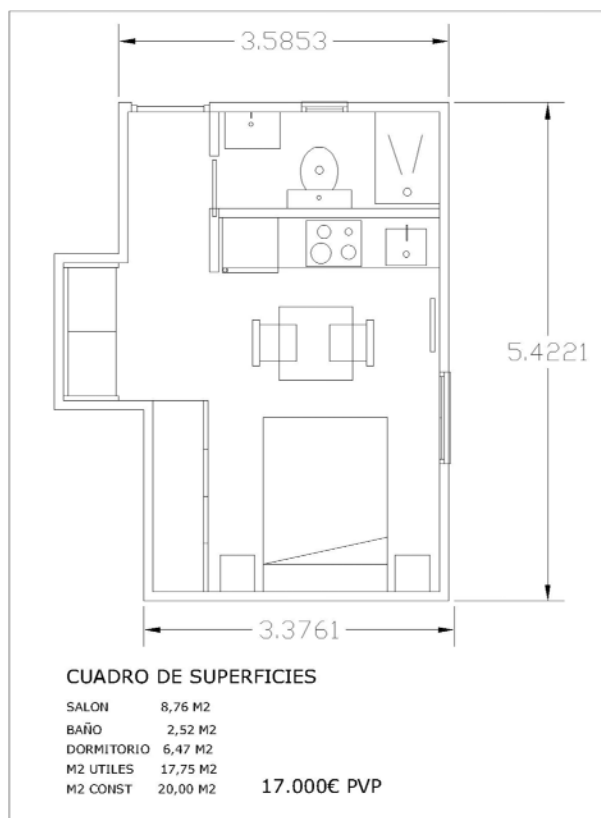
-Preinstalación de Cocina (no incluye los muebles de cocina y electrodomésticos).

- Pavimento laminado y alicatado cerámico.

- Carpintería en Aluminio con RPT y vidrios climalit, puerta blindada, puerta de madera.

- Instalación Eléctrica, antena Tv.

- 1 radiador de calor Azul.



17.000€ (IVA no incluido)



CASAS PREFABRICADAS STEEL HOME ESPAÑA

ALCORCÓN-MADRID

635625357 |

info@casasprefabricadas-stellhome.com

www.casasprefabricadas-stellhome.com